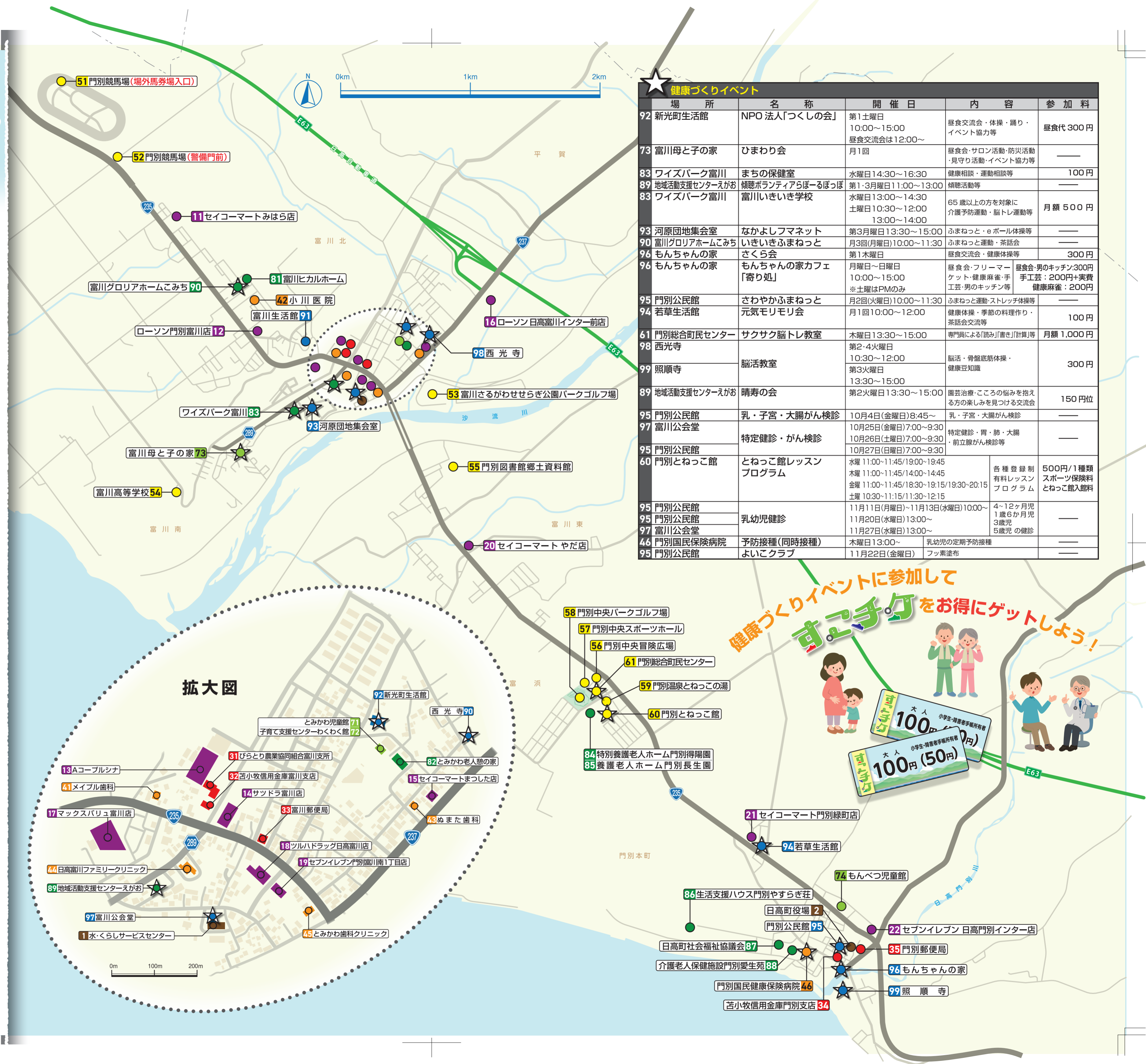


いきいき、スイスイ すこバス MAP

行政施設	
1 水・くらしサービスセンター	富川南1丁目9-1
2 日高町役場	門別本町210-1
商業施設	
11 セイコーマートみはら店	富川西4丁目2-6
12 ローソン門別富川店	富川西1丁目5-7
13 A コーブルシナ	富川北4丁目1-2
14 サツドラ富川店	富川北3丁目3-12
15 セイコーマートまつした店	富川北2丁目6-31
16 ローソン日高富川インター前店	平賀109-4
17 マックスバリュ富川店	富川南2丁目2-5
18 ツルハドラッグ日高富川店	富川南1丁目3-4
19 セブンイレブン門別富川南1丁目店	富川南1丁目2-37
20 セイコーマートやだ店	富川東2丁目5-8
21 セイコーマート門別緑町店	緑町41-53
22 セブンイレブン日高門別インター店	緑町11-12
金融施設	
31 びらとり農業協同組合富川支所	富川北4丁目1-2
32 苫小牧信用金庫富川支店	富川北4丁目2-1
33 富川郵便局	富川北3丁目2-1
34 苫小牧信用金庫門別支店	門別本町210-15
35 門別郵便局	門別本町215-10
医療施設	
41 メイプル歯科	富川北4丁目2-10
42 小川医院	富川西2丁目5-3
43 めまた歯科	富川北2丁目6-4
44 日高富川ファミリークリニック	富川南1丁目5-8
45 とみかわ歯科クリニック	富川南1丁目385-5
46 門別国民健康保険病院	門別本町29-9
教育・文教・体育・リクリエーション施設	
51 門別競馬場(場外馬券場入口)	富川駒丘76-1
52 門別競馬場(警備門前)	富川駒丘76-1
53 富川さるがわせせらぎ公園パークゴルフ場	富川北1丁目1380-4地先河川敷
54 富川高等学校	富川西12丁目69-109
55 門別図書館郷土資料館	富川東1丁目3-1
56 門別中央冒険広場	富川東6丁目220-3
57 門別中央スポーツホール	富川東6丁目3-2
58 門別中央パークゴルフ場	富川東6丁目220-1
59 門別温泉とねっこの湯	富浜223-150
60 門別とねっこ館	富浜223-140外
61 門別総合町民センター	富川東6丁目3-1
保育・子育て施設	
71 とみかわ児童館	富川北2丁目8-1
72 子育て支援センターわくわく館	富川北2丁目8-1
73 富川母と子の家	富川南5丁目4-1
74 もんべつ児童館	緑町11-6
福祉施設	
81 富川ヒカルホーム	富川西2丁目9-13
82 とみかわ老人憩いの家	富川北2丁目8-2
83 ワイズパーク富川	富川南4丁目2-47
84 特別養護老人ホーム門別得陽園	富浜223-143
85 養護老人ホーム門別長生園	富浜223-143
86 生活支援ハウス門別やすらぎ荘	門別本町12-8
87 日高町社会福祉協議会	門別本町12-27
88 介護老人保健施設門別愛生苑	門別本町29-3
89 地域活動支援センターえがお	富川南1丁目6-26
90 富川グロリアホームこみち	日高町富川西2丁目8-14
交流施設	
91 富川生活館	富川西1丁目1-1
92 新光町生活館	富川北2丁目10-2
93 河原団地集会所	富川南3丁目4-13
94 若草生活館	緑町41-1
95 門別公民館	門別本町210-1
96 もんちゃんの家	門別本町187
97 富川公会堂	富川南1丁目9-2
98 西光寺	富川北6丁目1-25
99 照順寺	門別本町78



★健康づくりイベント				
場所	名称	開催日	内容	参加料
92 新光町生活館	NPO 法人「つくしの会」	第1土曜日 10:00~15:00 昼食交流会は12:00~	昼食交流会・体操・踊り・イベント協力等	昼食代 300円
73 富川母と子の家	ひまわり会	月1回	昼食会・サロン活動・防災活動・見守り活動・イベント協力等	—
83 ワイズパーク富川	まちの保健室	水曜日14:30~16:30	健康相談・運動相談等	100円
89 地域活動支援センターえがお	傾聴ボランティアらぼーるぼぽ	第1・3月曜日11:00~13:00	傾聴活動等	—
83 ワイズパーク富川	富川いきいき学校	水曜日13:00~14:30 土曜日10:30~12:00 13:00~14:00	65歳以上の方を対象に 介護予防運動・脳トレ運動等	月額 500円
93 河原団地集会所	なかよしフマネット	第3月曜日13:30~15:00	ふまねっと・e ボール体操等	—
90 富川グロリアホームこみち	いきいきふまねっと	月3回(月曜日)10:00~11:30	ふまねっと運動・茶話会	—
96 もんちゃんの家	さくら会	第1木曜日	昼食交流会・健康体操等	300円
96 もんちゃんの家	もんちゃんの家カフェ「寄り処」	月曜日~日曜日 10:00~15:00 ※土曜はPMのみ	昼食会・フリーマーケット・健康麻雀・手芸・男のキッチン等	昼食会・男のキッチン:300円 健康麻雀:200円+実費
95 門別公民館	さわやかふまねっと	月2回(火曜日)10:00~11:30	ふまねっと運動・ストレッチ体操等	—
94 若草生活館	元気モリモリ会	月1回10:00~12:00	健康体操・季節の料理作り・茶話会交流等	100円
61 門別総合町民センター	サクサク脳トレ教室	木曜日13:30~15:00	専門員による読み書き計算等	月額 1,000円
98 西光寺	脳活教室	第2・4火曜日 10:30~12:00 第3火曜日 13:30~15:00	脳活・骨盤底筋体操・健康豆知識	300円
99 照順寺	脳活教室	同上	同上	同上
89 地域活動支援センターえがお	晴寿の会	第2火曜日13:30~15:00	園芸治療・こころの悩みを抱える方の楽しみを見つける交流会	150円位
95 門別公民館	乳・子宮・大腸がん検診	10月4日(金曜日)8:45~	乳・子宮・大腸がん検診	—
97 富川公会堂	特定健診・がん検診	10月25日(金曜日)7:00~9:30 10月26日(土曜日)7:00~9:30 10月27日(日曜日)7:00~9:30	特定健診・胃・肺・大腸 前立腺がん検診等	—
95 門別公民館	とねっこ館レッスンプログラム	水曜 11:00~11:45/19:00~19:45 木曜 11:00~11:45/14:00~14:45 金曜 11:00~11:45/18:30~19:15/19:30~20:15 土曜 10:30~11:15/11:30~12:15	各種登録制 有料レッスン プログラム	500円/1種類 スポーツ保険料 とねっこ館入館料
95 門別公民館	乳幼児健診	11月11日(月曜日)~11月13日(水曜日)10:00~ 11月20日(水曜日)13:00~ 11月27日(水曜日)13:00~	4~12ヶ月児 1歳6か月児 3歳児 5歳児の健診	—
46 門別国民健康保険病院	予防接種(同時接種)	木曜日13:00~	乳幼児の定期予防接種	—
95 門別公民館	よいこクラブ	11月22日(金曜日)	フッ素塗布	—

健康づくりイベントに参加して
すこ手札をお得にゲットしよう!

大人 100円
小学生・障害者手帳所有者 50円

